

LED-Quattro-Line

Einbauleuchte mit opaler Acrylglas-Abdeckung IP40/IP20

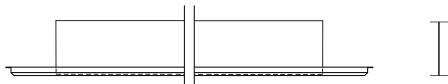


Maßbild: Modul L = 600/625 mm

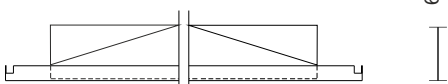
Klemm-Klapp-Leuchte KK
mit Fase



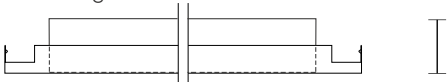
Einlege-Leuchte EK
mit Fase



Einlege-Leuchte EKA



Klemm-Klapp-Leuchte KK
scharfkantig



Einlege-Leuchte EK
scharfkantig



Einlege-Leuchte EKP



Technische Daten:

Anschlusswerte: 220 - 240 V, 50 - 60 Hz
 Schutzklasse: I
 Schutzart: Sichtseite IP 40 / Rückseite IP 20
 Farbindex: 840 - hohe Farbwiedergabe
 Anschluss-Leistung: 35 W
 Lebensdauer: 50 000 h
 incl. Notlicht: geeignet für Sicherheitsbeleuchtungsanlagen gemäß EN 50172
 Betriebsgerät: LED-Driver, auf Leuchtengehäuse montiert, bei Bedarf dimmbar, Lebensdauer bis zu 100 000 h
 Anschluss: GST 18i3 H05VV-3 3x1,5 mit vorgefertigtem 3-poligem Wieland-Stecksystem
 Gehäuse: verzinktes Stahlblech, pulverbeschichtet, Farbgleichheit von Einbauleuchten und Metalldeckenelementen
 LED-Einbauleuchten: geeignet für Bildschirmarbeitsplatzbeleuchtung nach EN 12464-1
 Lieferung: einbaufertig
 Leuchtenlichtstrom: 1187,7 lm
 Farbtemperatur/ Lichtfarbe: 4000 K neutralweiß