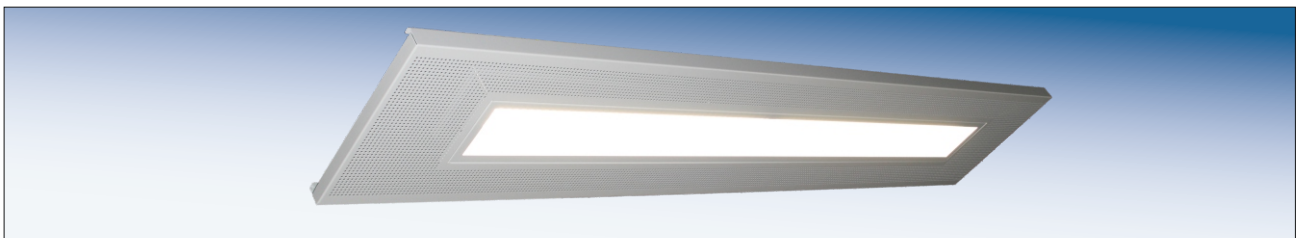


Geipel® - Langfeldkassetten System LED-Leuchten **Superline** LED Superline 600 F30 Mikroprismen-Abdeckung



Geipel® - **Superline** ist die für Metalldeckensysteme optimal abgestimmte modernste LED-Einbauleuchte. Mit einer rahmenlosen Optik wird ein homogenes Deckenelement dargestellt, welches sich durch erstklassige, flächige Ausleuchtung auszeichnet. Die Abdeckung der Lichtfläche und die Lichtverteilung erfolgt mittels eines Mikroprismen-Diffusors aus hochwertigem PMMA-Acrylglas. LED-Module und Konverter besitzen eine sehr hohe Systemeffizienz. Die Leuchte ist mit der höchsten technischen Ausstattung ausgerüstet, besitzt einen DALI-Konverter, ist dimmfähig bis 1 %, sowie tageslichtsteuerbar. Die Geipel® - **Superline** ist für Bildschirmarbeitsplatzbeleuchtung nach EN12464-1 geeignet.



Technische Daten:

Leuchtengröße	600 x 124 mm H=33,0 mm
Lichtfarbe:	4010 Kelvin Neutralweiß
Anschlußwerte:	220-240V / 50-60 Hz
Schutzklasse:	I
Schutzart:	IP 20
Anschluss-Leistung:	50 W
Farbwiedergabeindex:	86 - hohe Farbwiedergabe
Leuchtenlichtstrom:	2040 lm
Lebensdauer:	50.000 h
incl. Notlicht:	geeignet für Sicherheitsbeleuchtungsanlagen gem. EN 50172
Betriebsgerät:	LED-Driver auf Leuchtenkasten montiert, dimmbar, Lebensdauer bis zu 100.000h
Leuchtmittel:	LED
Anschluss:	bei Bedarf mit vorgefertigtem 5-poligen Stecksystem oder mit Anschlußkabel
Gehäuse:	verzinktes Stahlblech, pulverbeschichtet, Farbgleichheit der Leuchte mit den Metalldeckenelementen
Lichtverteilung:	mittels Micro-Prismen-Diffusor aus Acrylglas PMMA
Lieferung:	Leuchte ist komplett fertig eingebaut in der F30-Metalldeckenkassette und verpackt als ein Leuchtenelement - einbaufertig.