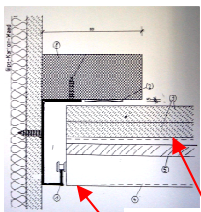


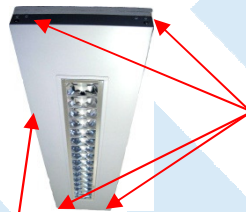


Die Montage des F-30 Elementes mit integrierter Leuchte erfolgt im G-Profilsystem.

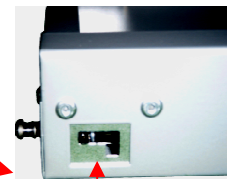


B

G-Profil



B



Riegel - Patentverschluss

Darstellung des Wandanschlusses mit G-Profil

- Deckenelement mit integrierter Einbauleuchte mit zwei Bolzen pro Seite auf den G-Profilen auflegen

Deckenelement mit integrierter Einbauleuchte

- an einer Längsseite des Deckenelementes beide Verschlussriegel mit einem Hilfsmittel (z.B. Spachtel) nach oben schieben, Bolzen (B) schnippen aus der Versenkung und werden sichtbar
- jetzt das Deckenelement leicht über die Diagonale mit beiden Bolzen auf das jeweilige G-Profil einhängen
- Deckenelement nach oben klappen und die beiden Verschlussriegel der anderen Längsseite entriegeln
- alle vier Bolzen sind nun auf dem G-Profil liegend eingehängt